

## Plano de Controle de Poluição Veicular – PCPV e os Programas de Inspeção e Manutenção de Veículos em Uso – I/M

III Encontro anual da Equipe  
Técnica do Despouir  
Vinícius Ladeira  
Gerente de Projetos  
Rio de Janeiro, novembro de 2010.



### OBJETIVO

controle da poluição advinda de veículos em uso

### PRINCIPAIS PONTOS

- PCPV
- I/M
- Novos limites de emissão
- Novos procedimentos de inspeção

### GANHOS E AVANÇOS

- Facilitou a obtenção dos valores de opacidade, rotação e ruído
- Fornece valores subsidiários
- Revoga normas antigas sobre o assunto e promove a compilação das normas vigentes

Responsabilidade dos órgãos ambientais estaduais

Prazo para elaborar, aprovar, publicar – 25 nov 2010

Poderá propor ações de mitigação das emissões ao invés do I/M

Determinará a implantação ou não do Programa de I/M no estado

### **Decisão pela implantação do I/M:**

- inventário de emissão de fontes móveis.
- monitoramento da qualidade do ar, se houver.
- custos.
- efetividade em termos de redução das emissões.

### **Se o I/M se fizer necessário, o PCPV:**

- determinará a frota alvo (idade, combustível, tipo de veículo, etc).
- determinará a periodicidade (não inferior a 1 ano)

Obs.: Art. 16, parágrafo único

### Inspeção veicular ambiental (por enquanto)

Deve haver estreita ligação com os DETRAN's e ferramentas sofisticadas de TI

Vinculação ao licenciamento anual obrigatório dos veículos

**Para a CNT o I/M deve estar conciliado com um plano nacional de renovação de frota.**

Idade média da frota bastante elevada

Media geral ponderada = 19,36

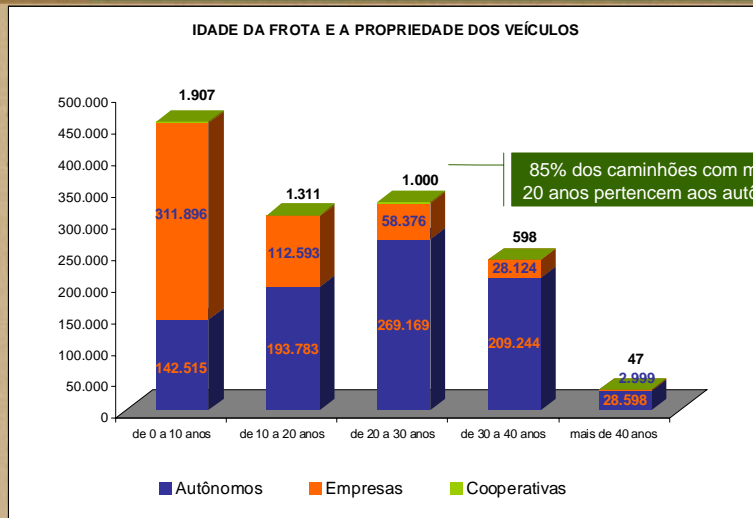
Autônomos = 23,80

Empresas = 12,11

Frota total de caminhões:	<u>1.362.160</u>	
Caminhões com mais de 20 anos:	628.979	<u>46,2% da frota</u>
	(85%)	(15%)
	Autônomos	Empresas
Caminhões com mais de 30 anos:	<u>310.901</u>	<u>22,8% da frota</u>
	(88%)	(12%)
	Autônomos	Empresas

Fonte: ANTT/ Registro Nacional de Transportadores de Carga - RNTRC, 2009.

## Caracterização da Frota de Caminhões



Fonte: ANTT/ Registro Nacional de Transportadores de Carga - RNTRC, 2009.

## Caracterização da Frota de Caminhões

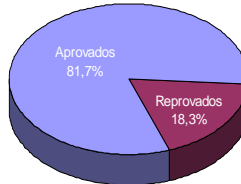
### Os veículos antigos...

- emitem mais poluentes atmosféricos.
- possuem tecnologias obsoletas.
- apresentam defeitos mecânicos proporcionalmente a sua idade.
- necessitam de maior manutenção.
- apresentam problemas que afetam a segurança.
- consomem mais combustível e insumos.
- comprometem o desempenho das movimentações.



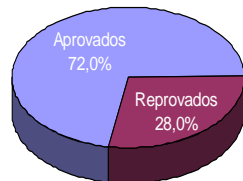
## Resultados do Projeto I – Redução das emissões de poluentes

Aprovação / Reprovação de AUTÔNOMOS + EMPRESAS



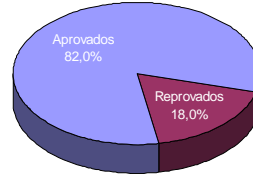
Total de aferições 336.648

Aprovação / Reprovação de AUTONOMOS



Total de aferições Autônomos 10.509

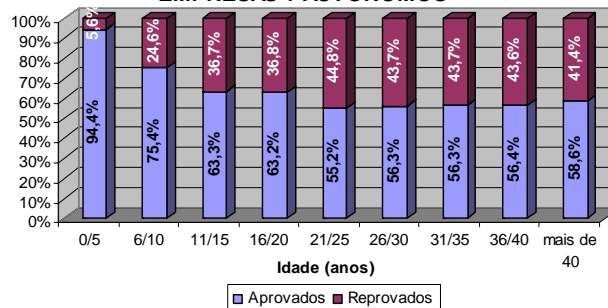
Aprovação / Reprovação de EMPRESAS



Total de aferições Empresas 326.139

## Resultados do Projeto I – Redução das emissões de poluentes

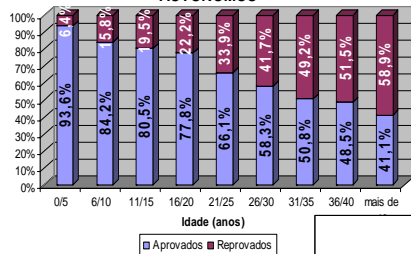
Índice de aprovação / reprovação de EMPRESAS + AUTÔNOMOS



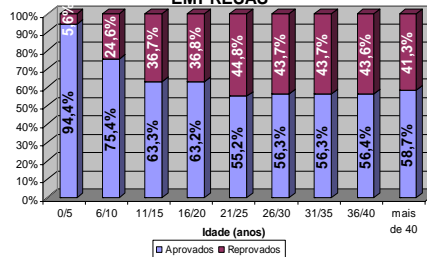
Total de aferições 336.648

## Resultados do Projeto I – Redução das emissões de poluentes

Índice de aprovação / reprovação de AUTÔNOMOS



Índice de aprovação / reprovação de EMPRESAS



Total de aferições 336.648

## Novos procedimentos de inspeção

### Instrução normativa IBAMA nº 06/2010

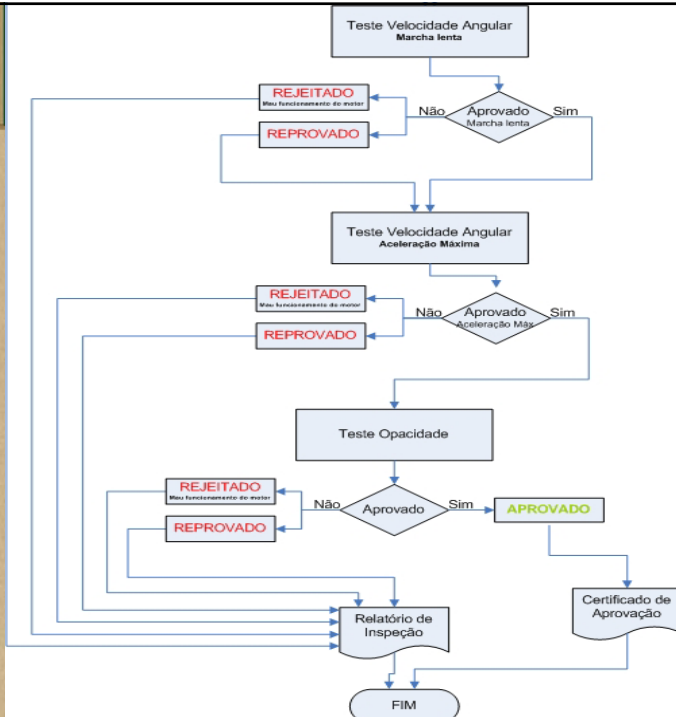
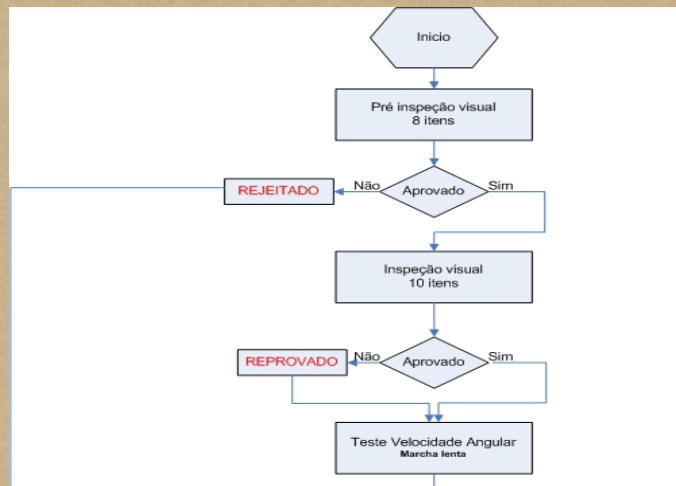
Acrescenta inspeções visuais no procedimento de medição dos gases de escape

Altera a NBR 13.037:

- número de aferições: 4
- desvio padrão: 0,50

Adaptações na NBR 9714 - medição de ruído

## PROCEDIMENTO DE INSPEÇÃO DE VEÍCULOS DO CICLO DIESEL



### COMO PODEMOS ATUAR

#### Despoluir x PCPV

Controle de frotas cativas

Parcerias com os órgãos ambientais estaduais promovendo programas de auto controle (Ex. Rio de Janeiro)

Pode-se tentar evitar a exigência de I/M compulsória pela presença do Despoluir nos estados

### COMO PODEMOS ATUAR

#### Despoluir x Programa de I/M

Espera-se aumento na demanda das aferições

Importância de se fazer a inspeção com critérios oficiais

Periodicidade (não inferior a 1 ano) Obs.: Art. 16, parágrafo único

**OBRIGADO!!**

**[www.cntdespoluir.org.br](http://www.cntdespoluir.org.br)**

**[viniciusladeira@cnt.org.br](mailto:viniciusladeira@cnt.org.br)**

**(61) 3315-7231**